

MOSO[®]

Bambù

*Pavimenti bellissimi,
ecologici, duri e
resistenti*

m_{oso}[®]



Bambù:
l'alternativa al legno
con la crescita più
rapida al mondo

Dalla pianta al prodotto

Dal culmo di bambù alle lamelle

Dopo la raccolta, i culmi di bambù vengono sezionati longitudinalmente; la corteccia e la membrana interna vengono rimosse. Le strisce non trattate hanno un colore giallo (Natural) ma possono essere leggermente evaporate, ottenendo il tono (Ecrù) o carbonizzate più intensamente per ottenere un colore marrone caldo (Caramel).

Dalle lamelle al pavimento

Dopo il trattamento e l'essiccazione, le strisce di bambù sono pronte per essere lavorate in diversi modi per ottenere i tre stili del prodotto finale.



Orizzontale (nodo largo)

Le strisce sono poste orizzontalmente ed incollate insieme per creare uno stile dalle linee ampie dove i caratteristici nodi del bambù sono chiaramente visibili.



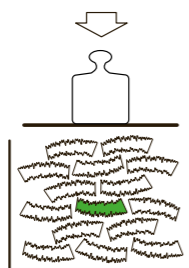
Verticale (nodo stretto)

Le strisce sono poste verticalmente ed incollate insieme per creare uno stile a linee sottili dove il nodo del bambù è meno visibile.



Density®

Le strisce sono compresse ed incollate ad alta pressione, al fine di creare un aspetto elegante e con venature irregolari. Il risultato è un pavimento ad alta densità persino più duro della miglior specie di legno.



Extra duro

In questa brochure i prodotti Density® sono indicati con un martello.



► www.moso-bamboo.com/production

Per saperne di più sui colori di bambù

MOSO® consultare il sito

► www.moso-bamboo.com/colours



Benefici del **Bambù MOSO®**

► www.moso-bamboo.com/benefici



Carbonio immagazzinato

Grazie alla rapida crescita e alla resa delle foreste, il bambù Moso immagazzina nei prodotti durevoli che vengono realizzati molta più CO₂ rispetto alle specie legnose.



Salutari

Come prodotto della natura, i pavimenti in Bambù MOSO® sono antistatici e antiallergici e contribuiscono a rendere più sani gli ambienti interni.



Duro e resistente

Avendo una durezza ed una densità paragonabili a quelle delle miglior specie di legno duro, i pavimenti in Bambù MOSO® sono adatti per essere utilizzati anche in applicazioni ad alto traffico.



Qualità garantita

I pavimenti in Bambù MOSO® rappresentano la più alta qualità presente sul mercato e sono garantiti fino a 30 anni.



Risorsa infinita

Con una velocità di crescita di anche 1 metro al giorno, il bambù è la pianta con la crescita più rapida del mondo.



Alta stabilità

Grazie alla composizione delle singole strisce, i pavimenti in Bambù MOSO® hanno una stabilità di gran lunga superiore rispetto agli altri legni masselli.



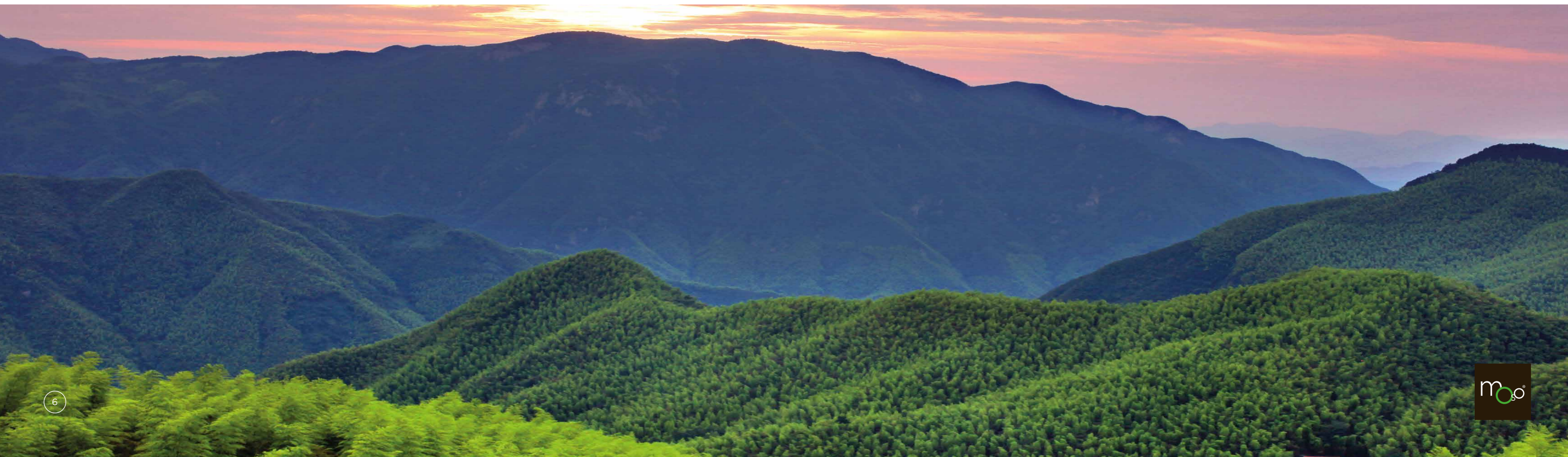
Vasta scelta

I pavimenti in Bambù MOSO® sono disponibili in una grande varietà di configurazioni, stili e colori per soddisfare ogni tipo di esigenza.



Bellezza naturale

Ispirati dalla natura, i pavimenti in Bambù MOSO® non rappresentano solo una scelta consapevole ma sono anche eleganti e alla moda.



MOSO® Bambù Pavimenti

► www.moso-bamboo.com/parquet-bamboo

MOSO® fornisce tante diverse tipologie di pavimenti in bambù suddivise in diverse collezioni. Questo ci consente di offrire soluzioni sostenibili adatte per tutte le necessità: la **Grand Collection** comprende pavimentazioni dai grandi formati per ambienti spaziosi, l'**Eternal Collection** include le pavimentazioni più robuste per applicazioni ad alto traffico e la **Dynamic Collection** offre un ampio range dall'ottimo rapporto qualità-prezzo per applicazioni residenziali.

MOSO®
Grand
Collection

Bamboo
Elite
12



Bamboo
Elite Herringbone
14



Bamboo
Elite Premium
16



Bamboo
UltraDensity®
18



MOSO®
Eternal
Collection

Bamboo
Supreme
22



Bamboo
Industriale
24



MOSO®
Dynamic
Collection

Purebamboo
28



Topbamboo
30



MOSO®
Floor-
selector

Sostenibilità
34



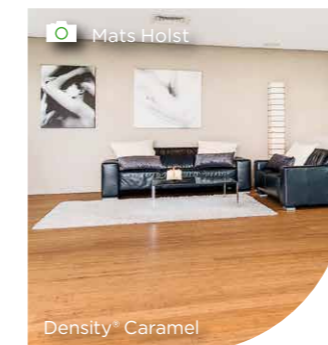
MOSO®

Grand Collection

La Grand Collection è stata appositamente sviluppata per tutti coloro che apprezzano le tavole di **grandi dimensioni**. Questi pavimenti in bambù conferiscono agli ambienti un **aspetto esclusivo e spazioso**. Grazie alle grandi dimensioni delle tavole, l'installazione può essere realizzata in tempi veloci. Con Bamboo Elite Herringbone, è possibile realizzare installazioni a spina. La vasta scelta di colori e finiture la rende la collezione ideale per ogni tipo di interno.

Bamboo Elite

MOSO® Bamboo Elite
Tavole di **grande** formato
100% bambù.



Density® Caramel

Bamboo Elite Herringbone

MOSO® Bamboo Elite
Herringbone è la nuova
collezione delle **spine** in
bambù.



Verticale Caramel

Bamboo Elite Premium

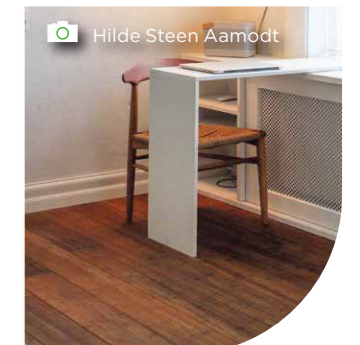
MOSO® Bamboo Elite
Premium è il pavimento in
bambù nel **formato più
grande** disponibile sul
mercato.



Density® Natural White

Bamboo UltraDensity®

MOSO® Bamboo UltraDensity®
è estremamente **stabile, duro**,
durevole ed anche particolar-
mente adatto per installazioni
in **condizioni difficili**.



Hilde Steen Aamodt



mOSO®

Bamboo Elite Density® Caramel

Hotel Jakarta, Paesi Bass

10

SeARCH



Lior Teitler



59428 kg CO₂

MOSO® Bamboo Elite

Tavole di grande formato 100% bambù

Le pavimentazioni MOSO® Bamboo Elite sono tavole lunghe e larghe, disponibili in un'ampia scelta di stili, colori e finiture. Questa pavimentazione è composta da tre strati di bambù massiccio; lo strato intermedio è posto trasversalmente al fine di massimizzare la stabilità della tavola.

MOSO® Bamboo Elite è adatto a tutti coloro che desiderano originali pavimenti in bambù massiccio; arricchiscono e valorizzano ambienti spaziosi.



Orizzontale Ecu
verniciato (BF-LA326)



Orizzontale Caramel
grezzo (BF-LA350N) /
verniciato (BF-LA351) /
preliato (BF-LA353)



Verticale Ecu
verniciato (BF-LA346)



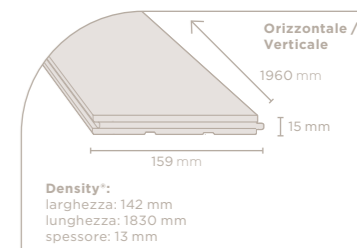
Verticale Caramel
grezzo (BF-LA370N) /
verniciato (BF-LA371) /
preliato (BF-LA373)



Density® Natural
verniciato (extra opaco)
(BF-DT301) /
preliato (BF-DT303)



Density® Caramel
verniciato (extra opaco)
(BF-DT351) /
preliato (BF-DT353)



MOSO® Bamboo Elite Herringbone

MOSO® Grand Collection

► www.moso-bamboo.com/elite-herringbone

Un classico senza tempo con il moderno tocco del bambù

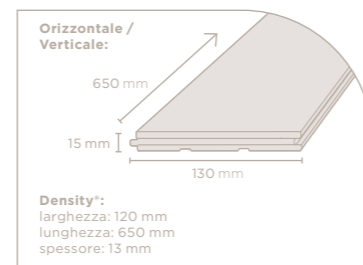
I pavimenti a spina MOSO® Bamboo Elite Herringbone sono realizzati con doghe di bambù massiccio e hanno una costruzione a tre strati incrociati. Le tavole sono profilate con incastro maschio/femmina alternato per consentire la posa a spina italiana o tradizionale.



Verticale Caramel
verniciato (extra opaco)
(BF-EL371-VG)
preoliato Woca
(BF-EL373-VG)



Density* Caramel
verniciato (extra opaco)
(BF-EL250-VG)



MOSO® Bamboo Elite Premium

Le tavole più grandi del mercato con sistema di incastro a click

La collezione MOSO® Bamboo Elite Premium si distingue per la proposta di tavole ancora più grandi rispetto ad ogni altro pavimento a catalogo. Le doghe sono costituite da tre strati di bambù massiccio e dotate di un sistema di incastro a click per facilitarne l'installazione. Grazie all'elevata stabilità, le tavole possono essere installate anche flottanti su sistemi di riscaldamento a pavimento.

MOSO® Bamboo Elite Premium è perfetto per tutti coloro che desiderano un pavimento 100% bambù di qualità superiore in termini di stabilità e formato.

Verticale Ecu
verniciato (extra opaco)
(BF-EL346)



Verticale Caramel
verniciato (extra opaco)
(BF-EL371) /
preoliato (BF-EL373)



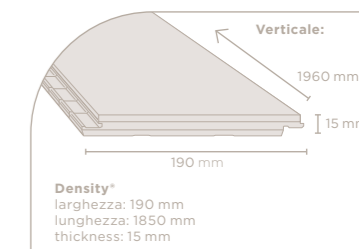
Verticale Natural White
verniciato (extra opaco)
(BF-EL321-02)
preoliato (BF-EL323-02)



Density® Caramel
verniciato (extra opaco)
(BF-EL250)



Density® Natural White
verniciato (extra opaco)
(BF-EL200-02)



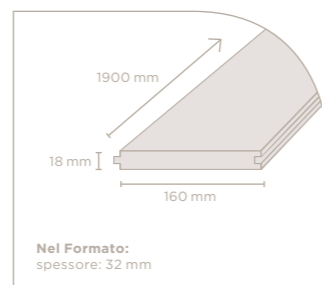
La soluzione naturale per pavimentazioni ad alto traffico

MOSO® Bamboo UltraDensity® è un pavimento massiccio realizzato con strisce di bambù pressate con tecnologia Ultra-High Density®. Grazie a questo speciale processo produttivo il materiale diventa estremamente stabile, duro, durevole ed anche particolarmente adatto per installazioni in condizioni difficili: luoghi ad alto traffico e aree semi-esterne (protette da intemperie o raggi solari diretti).

Le doghe sono disponibili grezze da finire in opera. Bisellatura e incastro maschio / femmina sono presenti su tutti e 4 i lati. Bamboo UltraDensity® è anche disponibile come pannello per realizzare scale.



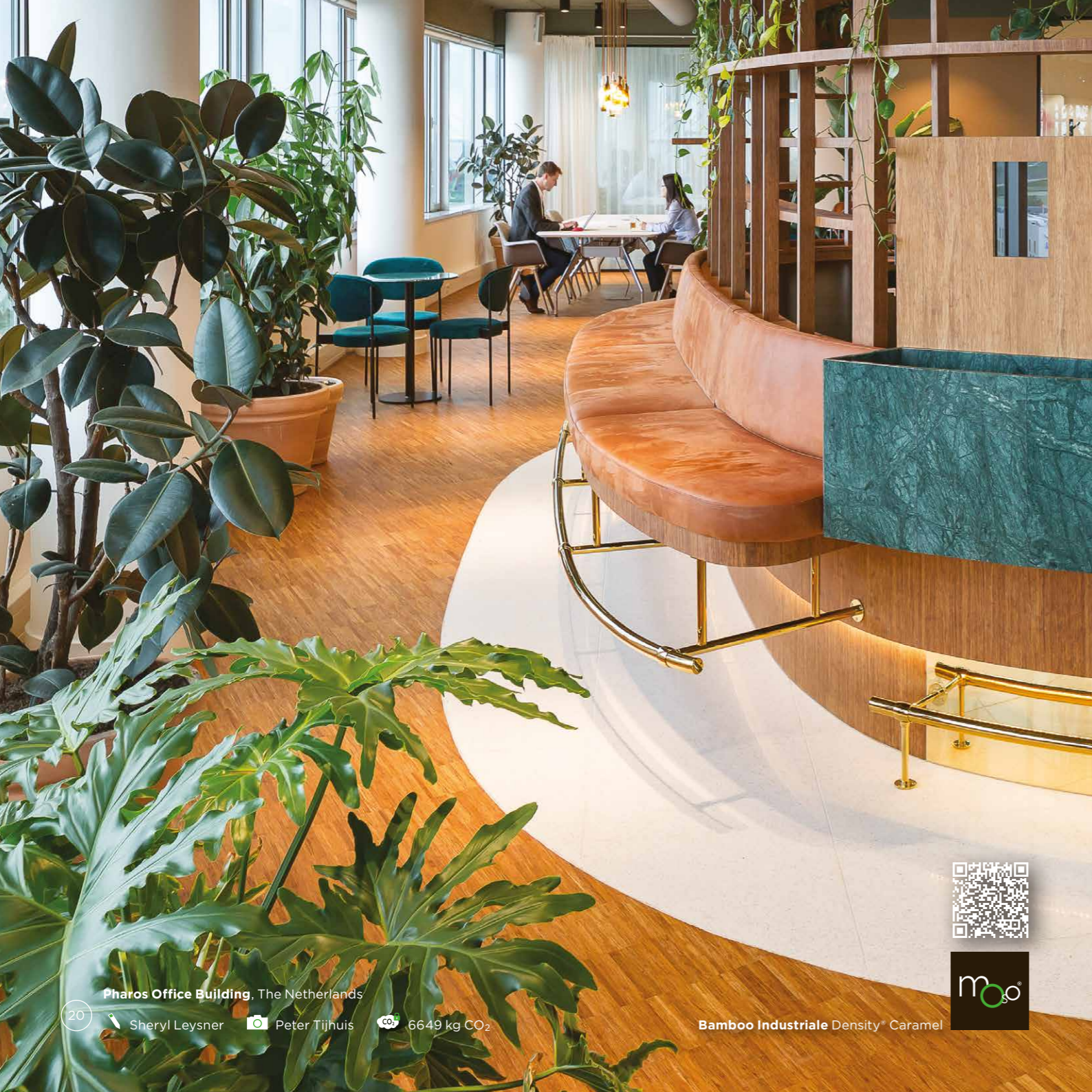
UltraDensity® Caramel
grezzo
spessore: 18 mm (BF-DS2061) /
spessore: 32 mm (BF-DSI060)



Politecnico di Torino, Italia

Antonio De Rossi, Carlo Deregibus

Fabio Oggero



MOSO®

Eternal Collection

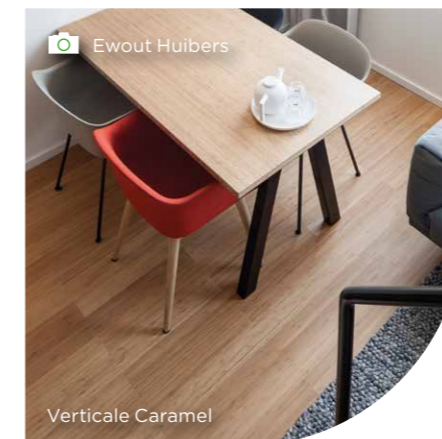
L'Eternal Collection comprende i pavimenti in bambù più **resistenti** e **robusti** che MOSO® ha nel suo assortimento. Per tutti coloro che sono alla ricerca di una soluzione **duratura**, un pavimento della linea Eternal Collection è la scelta migliore. I pavimenti di questa collezione sono i più indicati per essere installati in aree ad alto traffico come **edifici pubblici, negozi, uffici e ristoranti**.

Bamboo Supreme

Grazie alla sua **stabilità**, MOSO® Bamboo Supreme è adatto per installazioni in **aree a traffico elevato**.

Bamboo Industriale

MOSO® Bamboo Industriale è realizzato con piccole lamelle di bambù **massello** che formano una trama dal look **accattivante** e moderno.



Zoku Hotel Amsterdam
Paesi Bassi



MOSO® Sede centrale
The Netherlands



MOSO® Bamboo Supreme

La perfetta combinazione tra durata e stabilità

MOSO® Bamboo Supreme è una pavimentazione a due strati, realizzata incrociando due strati di bambù; lo strato superiore da 4 mm garantisce la lunga durata del prodotto. Lo spessore totale di 10 mm rende questo pavimento ideale anche per progetti di ristrutturazione e in presenza di riscaldamento a pavimento perchè garantisce un miglior passaggio del calore.

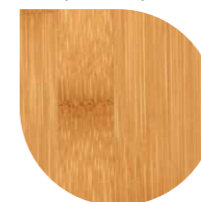
MOSO® Bamboo Supreme è il pavimento migliore per soddisfare elevati requisiti di durata, ecologia e stabilità.



Orizzontale Ecu
verniciato (BF-LA439) /
preoliato (BF-LA433)



Orizzontale Caramel
verniciato (BF-LA459) /
oliato (BF-LA453)



Verticale Ecu
verniciato (BF-LA449) /
preoliato (BF-LA443)



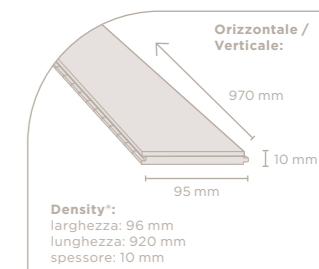
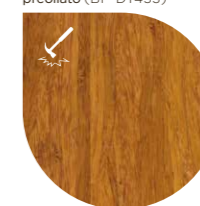
Verticale Caramel/
verniciato (BF-LA479) /
preoliato (BF-LA473)



Density® Natural
verniciato (extra opaco)
(BF-DT409) /
preoliato (BF-DT403)



Density® Caramel
verniciato (extra opaco)
(BF-DT459) /
preoliato (BF-DT453)



MOSO® Bamboo Industriale

Forza sorprendente e look industriale

MOSO® Bamboo Industriale è realizzato con lamelle di bambù massiccio che creano la specifica immagine del pavimento industriale. L'installatore incolla le lamelle al sottofondo, le leviga per rimuovere il nastro che le fascia, riempie gli spazi ed infine finisce la superficie. Essendo composta da piccole strisce, questa pavimentazione è molto stabile e rappresenta la soluzione perfetta per ambientazioni con riscaldamento a pavimento o in edifici con grandi impianti di condizionamento.

MOSO® Bamboo Industriale è la scelta giusta per chi desidera un pavimento stabile, durevole, ecologico e dallo stile accattivante. Grazie allo spessore dello strato d'usura questo pavimento ha una durabilità elevatissima ed è ideale per applicazioni commerciali e ad alto traffico.



Verticale Ecu
grezzo
(BF-PR400)



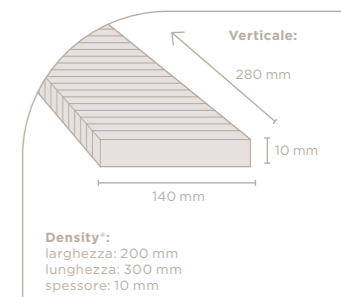
Verticale Caramel
grezzo
(BF-PR350)

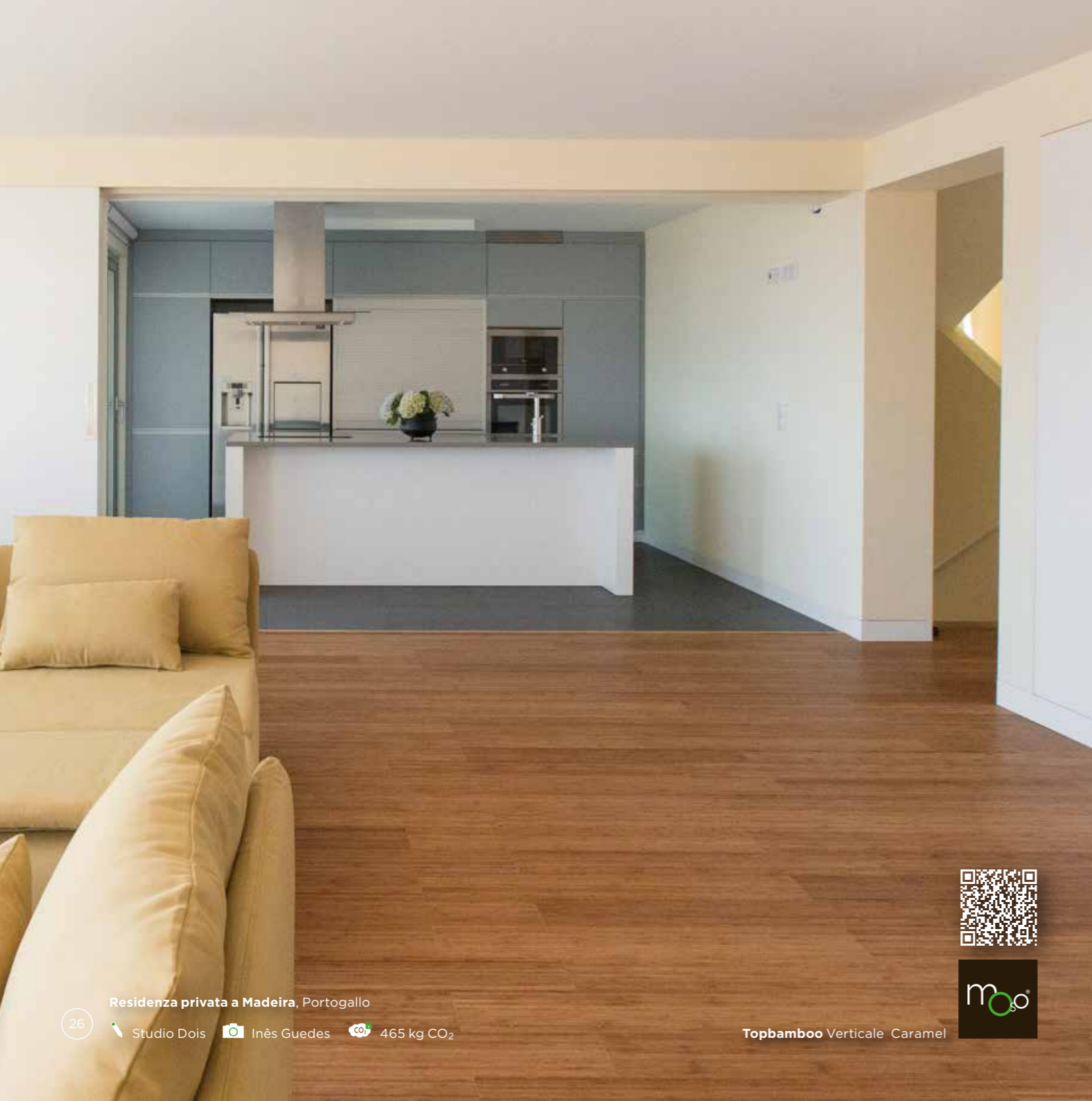


Density* Natural
grezzo
(BF-PR1000)



Density* Caramel
grezzo
(BF-PR1050)





Residenza privata a Madeira, Portogallo

26

Studio Dois Inês Guedes 465 kg CO₂

Topbamboo Verticale Caramel



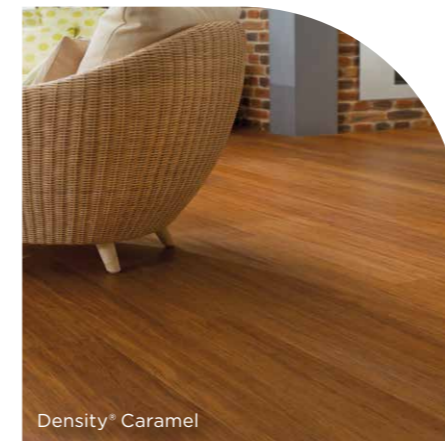
MOSO®

Dynamic Collection

La Dynamic Collection offre una scelta **economica** per i clienti che vogliono pavimenti in bambù semplici e rapidi da installare. Questa collezione della gamma MOSO®.

Purebamboo

MOSO® Purebamboo è un pavimento massiccio di bambù; ottima soluzione dal punto di vista **qualitativo** ed **economicamente** interessante.



Density® Caramel

Topbamboo

MOSO® Topbamboo è un pavimento con lo strato nobile in bambù e l'incastro click. **Economico** e **facile da installare**.



Density® Natural

27

MOSO® Purebamboo

Economico e 100% bambù

MOSO® Purebamboo è interamente realizzato in bambù massiccio, ottenuto pressando le strisce di bambù verticalmente (versione a nodo stretto) o mediante compressione (versione ad alta densità Density®). Purebamboo è stato il primo pavimento in bambù realizzato. Tutti gli altri pavimenti in bambù derivano da questa versione classica.

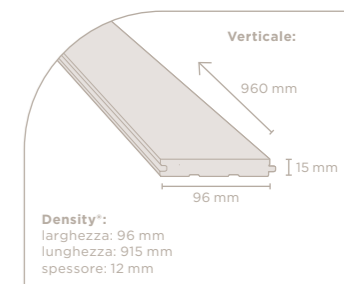
MOSO® Purebamboo è la scelta giusta per chi desidera un pavimento in bambù originale, semplice e di ottima qualità. Questi pavimenti si adattano a qualsiasi ambientazione e contribuiscono a migliorare l'impronta ecologica del progetto.



Verticale Caramel
verniciato (BF-LA660)



Density® Caramel
verniciato (BF-DS160) /



Vasta scelta e facilità di installazione

MOSO® Topbamboo è un pavimento facile da installare disponibile in tante finiture diverse. E' costituito da uno strato superiore in bambù combinato con uno strato in HDF (High Density Fiber board) nel mezzo e un supporto in conifera. Questa costruzione rende il prodotto molto stabile.

MOSO® Topbamboo il prodotto perfetto per tutti coloro che desiderano un pavimento in bambù facile da installare. Grazie alla varietà di colori e finiture, è ideale per ambienti di ogni gusto e stile. Il sistema di incastro a click lo rende facile e veloce da installare.

Verticale Caramel
verniciato
(BF-SW1151-L01) /
preoliato
(BF-SW1153-W01)

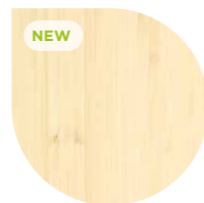


foto a destra

Verticale Caramel
spazzolato preoliato
(BF-SW1153B-W01)



Verticale Natural White
verniciato
(BF-SW1101-L02)



NEW

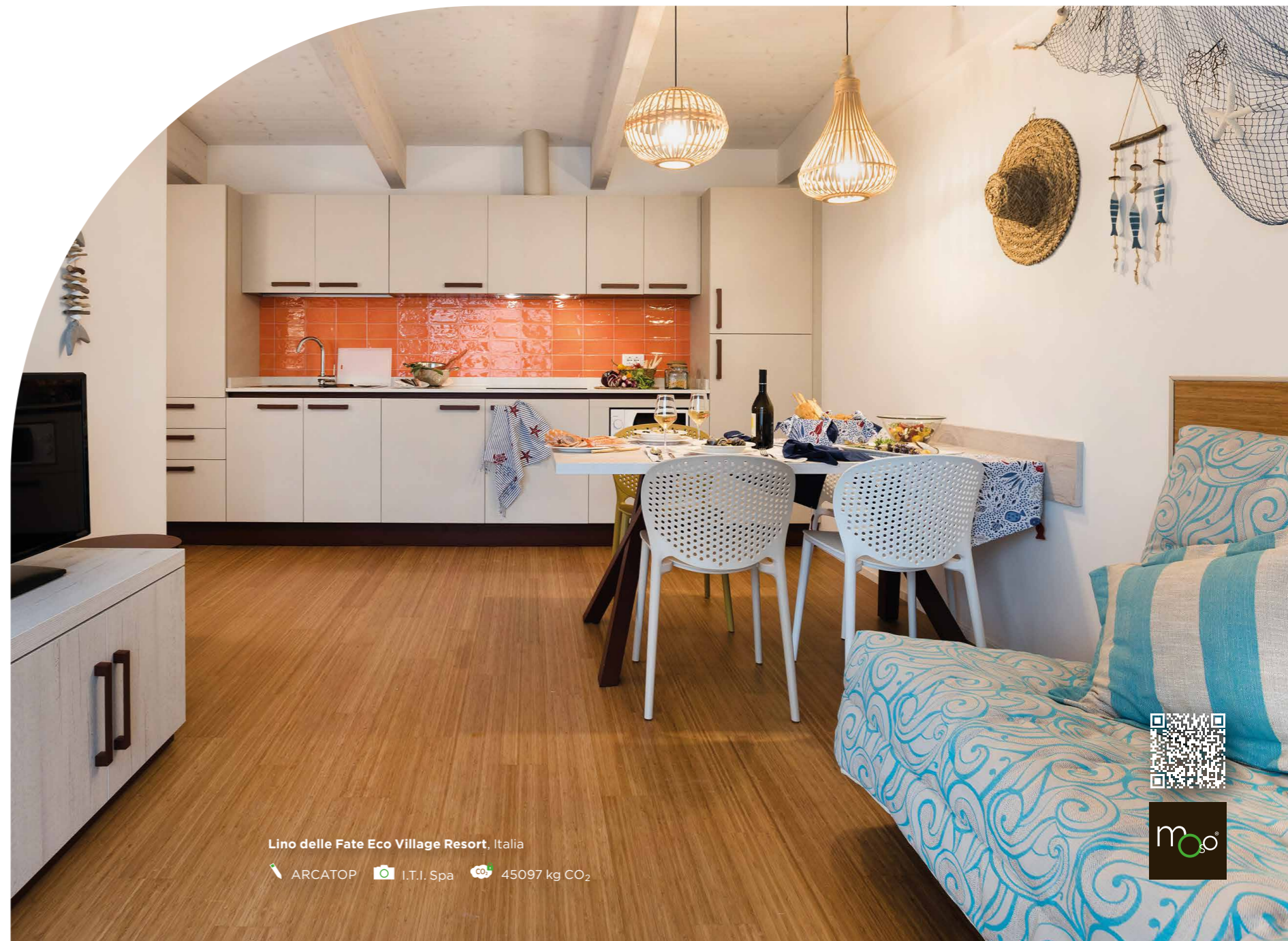
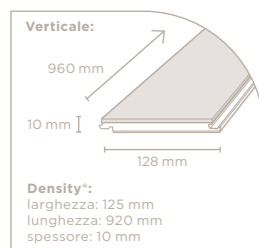
Density* Natural
verniciato
(BF-SW1210-L01)



Density* Caramel
verniciato
(BF-SW1260-L01)



Density* Caramel
spazzolato verniciato
(BF-SW1260B-L01)



MOSO® Floorselector

Condizioni	Importante da sapere	Grand Collection			Eternal Collection			Dynamic Collection		
		Bamboo Elite	Bamboo Elite Herringbone	Bamboo Elite Premium	Bamboo UltraDensity*	Bamboo Supreme	Bamboo Industriale	Purebamboo	Topbamboo	
Riscaldamento/raffrescamento a pavimento*	Sottile = migliore, perché le movimentazioni sono ridotte. Denso = migliore (quindi versione density) perché trasmette meglio il calore. Il pavimento deve essere sempre incollato al sottofondo. Per raffrescamento: installare un sistema anticondensa.	<input checked="" type="radio"/> Le tavole lunghe possono curvare leggermente e non essere facili da incollare. La micro bisellatura aiuta a nascondere eventuali spazi tra le doghe causati dal riscaldamento a pavimento.	<input checked="" type="radio"/> Bisellato - nasconde piccoli spazi tra le doghe che possono formarsi in presenza di riscaldamento a pavimento.	<input checked="" type="radio"/> L'elevata stabilità consente l'installazione flottante (con incastro a click) su sistemi di riscaldamento a pavimento.	<input checked="" type="radio"/> Le tavole lunghe sono più difficili da incollare al sottofondo.	<input checked="" type="radio"/> Lo spessore limita la trasmissione del calore.	<input checked="" type="radio"/> Spessore 10 mm: più è sottile migliore è la stabilità.	<input checked="" type="radio"/> Specialmente la versione da 10 mm.	<input checked="" type="radio"/> Micro bisellato (versioni prefinite) nasconde piccoli spazi tra le doghe che possono formarsi in presenza di riscaldamento a pavimento.	<input checked="" type="radio"/> idoneo ma non facile da incollare al sottofondo a causa dell'incastro con sistema a click.
Stanze umide come bagni/Spa	Il bambù è un materiale molto stabile ma se l'acqua penetra tra le tavole del pavimento, potrebbe causare dei problemi. Consiglio: utilizzare pavimenti grezzi e verniciarli in opera così da chiudere al meglio la superficie. E' necessario installare il materiale incollato al sottofondo.	<input checked="" type="radio"/> Consiglio: usare le versioni grezze e finirle in opera.	<input type="radio"/> Non consigliato perché non è disponibile una versione grezza.	<input type="radio"/> Non consigliato perché non è disponibile una versione grezza.	<input checked="" type="radio"/> Consigliato grazie alla sua elevata stabilità. Tuttavia, la bisellatura può facilmente assorbire l'acqua.	<input checked="" type="radio"/> Consiglio: usare le versioni grezze e finirle in opera.	<input checked="" type="radio"/> 10 mm: il più sottile = il migliore.	<input type="radio"/> Specialmente la versione da 10 mm.	<input type="radio"/> Consiglio: usare le versioni grezze e finirle in opera.	<input type="radio"/> Non facile da incollare al sottofondo a causa dell'incastro con sistema a click.
Posa flottante o posa incollata	Il bambù ha un'ottima stabilità ma come tutti i materiali naturali subisce restringimenti / rigonfiamenti a causa dei cambiamenti di umidità. Flottante: lasciare sempre almeno 10 mm di spazio perimetrale.	<input checked="" type="radio"/> Può essere installato flottante: dimensioni massime degli ambienti (larghezza x lunghezza): 6x12 m.	<input checked="" type="radio"/> Può essere installato flottante: dimensioni massime degli ambienti (larghezza x lunghezza): 6x12 m.	<input checked="" type="radio"/> Può essere installato flottante: dimensioni massime degli ambienti (larghezza x lunghezza): 7x12 m.	<input checked="" type="radio"/> Si consiglia l'installazione completamente incollata al sottofondo o inchiodata alla sottostruttura. (UD versione >20 mm.)	<input type="radio"/> Deve sempre essere completamente incollato al sottofondo.	<input type="radio"/> Deve sempre essere completamente incollato al sottofondo.	<input checked="" type="radio"/> Può essere installato flottante: dimensioni massime degli ambienti (larghezza x lunghezza): 5x12 m.	<input checked="" type="radio"/> Può essere installato flottante: dimensioni massime degli ambienti (larghezza x lunghezza): 7x12 m.	
Grandi superfici (>85 m²) installazioni senza giunti tra i diversi ambienti	Il bambù ha un'ottima stabilità ma come tutti i materiali naturali subisce restringimenti / rigonfiamenti a causa dei cambiamenti di umidità. Per grandi ambienti è consigliato l'incollaggio al sottofondo che deve essere asciutto, pulito e piano.	<input checked="" type="radio"/> Le tavole lunghe possono curvare leggermente e non essere facili da incollare.	<input checked="" type="radio"/> Le tavole lunghe possono curvare leggermente e non essere facili da incollare.	<input checked="" type="radio"/> Le tavole lunghe possono curvare leggermente e non essere facili da incollare.	<input checked="" type="radio"/> Consigliato grazie alla sua elevata stabilità.	<input checked="" type="radio"/> 10 mm assicura la miglior stabilità.	<input checked="" type="radio"/> Realizzato con sottili strisce di bambù, prodotto molto stabile.	<input type="radio"/>	<input checked="" type="radio"/> Idoneo ma non facile da incollare al sottofondo a causa dell'incastro con sistema a click.	
Utilizzo commerciale/ Aree ad alto traffico	In aree di grande passaggio è importante avere una combinazione di uno strato di usura molto duro e una finitura superficiale molto resistente. E' consigliato incollare completamente il materiale al sottofondo.	<input checked="" type="radio"/> Consigliata la versione Density* / la verniciatura standard non è per alto traffico.	<input checked="" type="radio"/> Consigliata la versione Density* / la verniciatura standard non è per alto traffico.	<input type="radio"/> Le tavole di grandi dimensioni possono flettere leggermente pertanto potrebbe risultare meno facile l'incollaggio al sottofondo.	<input checked="" type="radio"/> Molto duro e particolarmente consigliato per situazioni ad alto traffico ed usura. Grazie alla sua elevata stabilità può essere utilizzato in zone semi-esterne.	<input checked="" type="radio"/> Consigliata la versione Density*, verniciatura standard BONA 125gr/m2 = consigliata per l'alto traffico.	<input checked="" type="radio"/> Consigliata la versione density. Applicare in opera una verniciatura molto resistente in caso di aree soggette ad alto traffico.	<input type="radio"/> Consigliata la versione Density* / la verniciatura standard non è per alto traffico.	<input type="radio"/> Consigliata la versione density/ la verniciatura standard non è per alto traffico, l'incollaggio non è semplice a causa dell'incastro click.	
Installazione semplice e a basso costo	Il costo dell'installazione definisce parzialmente il costo del pavimento.	<input checked="" type="radio"/> Deve essere incollato negli incastri o totalmente incollato al sottofondo.	<input checked="" type="radio"/> Deve essere incollato negli incastri o totalmente incollato al sottofondo.	<input checked="" type="radio"/> Costi di installazione ridotti grazie al sistema di incastro a click che permette una facile posa flottante.	<input checked="" type="radio"/> Si consiglia l'installazione completamente incollata al sottofondo o inchiodata alla sottostruttura. (UD versione >20 mm.)	<input type="radio"/> Deve essere incollato totalmente al sottofondo	<input type="radio"/> Deve essere incollato totalmente al sottofondo	<input checked="" type="radio"/> Deve essere incollato negli incastri o totalmente al sottofondo.	<input checked="" type="radio"/> Facile da installare grazie al Sistema click.	
Certificazioni ECO (LEED, FSC*, BREEAM, EPD disponibile)	Il bambù è un materiale eco-friendly, ma all'interno della gamma MOSO ci sono diversi "gradi" di ecosostenibilità. Tutti i nostri prodotti sono disponibili su richiesta, con certificazione FSC*.	<input checked="" type="radio"/> 100% bambù.	<input checked="" type="radio"/> 100% bambù.	<input checked="" type="radio"/> 100% bambù.	<input checked="" type="radio"/> 100% bambù.	<input checked="" type="radio"/> 100% bambù.	<input checked="" type="radio"/> 100% bambù, nessun collante nel prodotto (ad esclusione delle versioni Density*).	<input checked="" type="radio"/> 100% bambù.	<input checked="" type="radio"/> A causa dello strato centrale in HDF, questo prodotto non è completamente "green".	
Scelta dell'aspetto	Il tipico aspetto del bambù, mette in risalto i nodi della pianta. Tuttavia, eseguendo diversi trattamenti superficiali (verniciatura, oliatura, colorazione, spazzolatura) è possibile creare molti prodotti diversi.	<input checked="" type="radio"/> Disponibile in: naturale, caramello, verticale, orizzontale, Density*, grezzo, verniciato.	<input checked="" type="radio"/> Caramel, Verticale, Density*, disponibile verniciato ed oliato.	<input checked="" type="radio"/> Natural, Caramel, Verticale, Density*, disponibile verniciato ed oliato.	<input checked="" type="radio"/> Una versione disponibile.	<input checked="" type="radio"/> Disponibile in: naturale, caramello, verticale, orizzontale, Density*, grezzo, oliato, verniciato.	<input checked="" type="radio"/> Disponibile in: naturale, caramello, verticale, Density*, grezzo.	<input checked="" type="radio"/> Disponibile in: naturale, caramello, verticale, orizzontale, Density*, grezzo, verniciato.	<input checked="" type="radio"/> Disponibile in: naturale, caramello, verticale, Density*, spazzolati, verniciati e tinti.	
Simile alle doghe delle pavimentazioni massicce in legno	Le tavole dei pavimenti in bambù, possono avere un aspetto simile a quelle dei pavimenti in legno ma con una superficie caratterizzata dai classici nodi. Nelle versioni Density* le fibre di bambù ricordano le fibre del legno.	<input checked="" type="radio"/> Versione Density* disponibile.	<input checked="" type="radio"/> Versione Density* disponibile.	<input checked="" type="radio"/> Versione Density* disponibile.	<input checked="" type="radio"/> Disponibile esclusivamente nella versione Density, aspetto molto simile al legno.	<input checked="" type="radio"/> Versione Density* disponibile.	<input checked="" type="radio"/> Versione Density* disponibile.	<input checked="" type="radio"/> Versione Density* disponibile.	<input checked="" type="radio"/> Versione Density* disponibile, non 100% bambù.	

*Controllare il documento sul catalogo "MOSO riscaldamento-raffrescamento a pavimento" per le condizioni di installazione complete:

*) Rapporto LCA disponibile:

consigliato / totalmente applicabile
 possibile / applicabile
 possibile / applicabile
 non possibile / non consigliato / non applicabile

Sostenibilità

I prodotti in Bambù MOSO® offrono chiari vantaggi in termini di sostenibilità ed è dimostrato che sono CO₂ neutri per tutto il ciclo di vita del prodotto! L'inclusione dei prodotti in bambù MOSO® contribuisce all'ottenimento di punteggi più elevati nelle certificazioni LEED, BREEAM, Green Star, HQE e DGNB per i progetti di edilizia sostenibile. Questo è uno dei motivi per cui è possibile trovare i prodotti MOSO® in molti progetti di riferimento in tutto il mondo. FSC® è riconosciuto globalmente come il miglior e più rigoroso sistema di certificazione forestale responsabile nell'industria del legno. MOSO® può fornire tutti i prodotti realizzati interamente in bambù con certificazione FSC®.

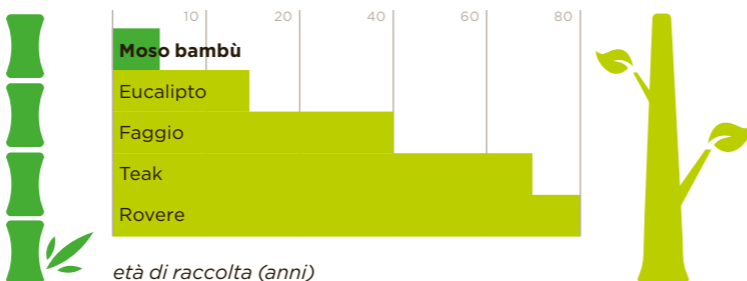


The mark of responsible forestry
FSC® C002063

Tutti i pavimenti di bambù MOSO sono certificati FSC (tranne il Topbamboo a causa dello strato intermedio in HDF non FSC)

Fase di fine ciclo

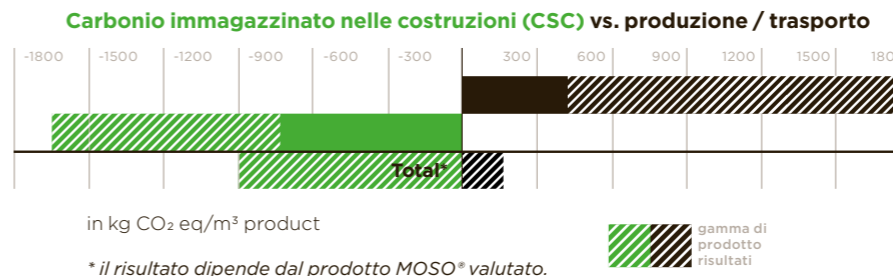
Bambù: la pianta con la crescita più rapida del mondo -
Grazie alla rapida crescita, il bambù Moso gigante viene gestito come raccolto agricolo: il raccolto annuale dei culmi maturi di 4-5 anni, rispetto ai 60-80 anni di altri legni duri, fornisce un reddito annuo costante per gli agricoltori e aiuta la pianta di bambù a riprodursi ancor più velocemente. Non esiste pericolo di deforestazione per la produzione di prodotti MOSO® Bamboo. In aggiunta, grandi quantità di CO₂ vengono catturate dalle foreste di bambù e trattenute all'interno dei prodotti (www.inbar.int/understanding-bamboos-climate-change-potential).



Impronta di carbonio

Prodotti in MOSO® Bamboo: CO₂ neutro o meglio considerando l'intero ciclo di vita*
MOSO® ha condotto vari studi sul ciclo di vita (LCA) e dell'impronta di carbonio insieme alla Delf University of Technology (TU Delf) e NIBE (esperti LCA). Il rapporto ufficiale LCA del 2015, disponibile su www.moso-bamboo.com/lca, è stato il primo del suo genere e ha portato a molte nuove scoperte sull'impronta di carbonio dei prodotti in bambù MOSO®. L'impatto ambientale dei prodotti MOSO®, escludendo l'effetto del sequestro di carbonio, è stato pubblicato anche nell'ufficiale Dichiarazione Ambientale di Prodotto (EPD) del 2016 e aggiornata successivamente nel 2022 (www.moso-bamboo.com/epd).

* Questo include anche la CO₂ trattenuta all'interno del prodotto stesso (biogenic carbon EN 16449).



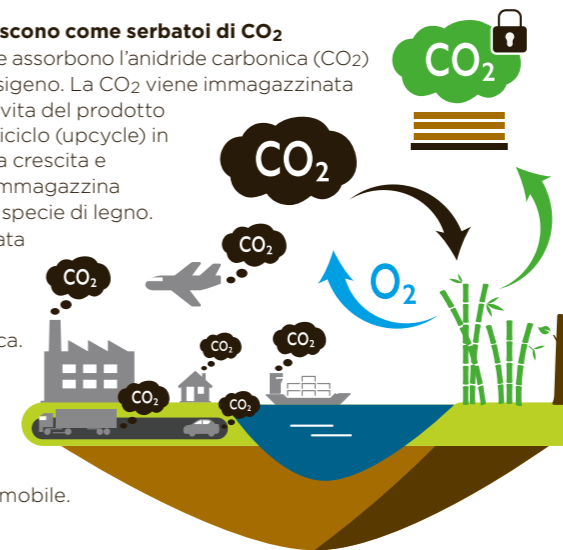
► www.moso-bamboo.com/certificazioni



Immagazzinamento di anidride carbonica nel bambù

I materiali a base biologica agiscono come serbatoi di CO₂

Attraverso la fotosintesi, le piante assorbono l'anidride carbonica (CO₂) e la convertono in glucosio e ossigeno. La CO₂ viene immagazzinata nel materiale per tutto il ciclo di vita del prodotto e anche più a lungo nel caso di riciclo (upcycle) in nuovi prodotti. Grazie alla rapida crescita e all'elevata resa, il bambù Moso immagazzina molta più CO₂ rispetto alle altre specie di legno. La quantità di CO₂ immagazzinata può essere calcolata piuttosto semplicemente verificando la densità del materiale e considerando la sua base biologica. Ad esempio, Bamboo X-treme® immagazzina quasi poco più di 1.660 kg di CO₂ per ogni m³ di bambù. Ciò equivale a all'emissione di CO₂ prodotta in 14.000 km percorsi da una automobile.



MOSO® Bambù Referenze

► www.moso-bamboo.com/referenze

MOSO®
Bambù
Pavimenti

Hotel Jakarta

Paesi Bassi



Lior Teitler

MOSO®
Bambù
Outdoor

Higher Roch Tower

Francia



MOSO®
Bambù
Pannelli,
Tranciati &
Travetti

Lexus Lounge aeroporto de Bruxelles Belgio



Lior Teitler

MOSO®
Soluzioni
Illimitate

Aeroporto Internazionale di Madrid Spagna



SNCF - Stazione ferroviaria Bordeaux Francia



SNCF

NBD Biblion

Paesi Bassi



Ben Aarts

Lodge Puku Ridge

Zambia



Luxury Frontiers

Ushuaia Hotel Ibiza

Spagna



Roberto de Lara

Centro commerciale Mitikah

Messico



Jaime Navarro

Museo Guggenheim

Spagna



Aitor Ortiz

Maneggio Doitrand Equestre

Francia



Doitrand Equestre

Aeroporto Schiphol

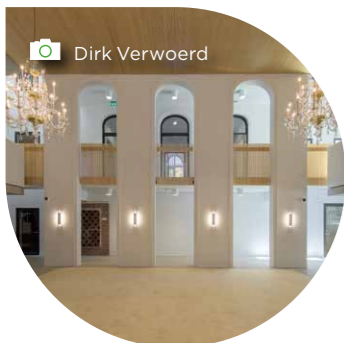
Paesi Bassi



Thijs Wolzak

Municipio Bloemendaal

Paesi Bassi



Dirk Verwoerd

Hotel ME Barcelona by Melia

Spagna



Melia Hotels

Grande Arche de la Défense

Francia



Philéas Fotos

Residenza Privata

Argentina



CityLife Shopping District

Italia



AndreVisual

Ufficio FAO Nazioni Unite Roma Italia



Aeroporto Internazionale di Kempegowda India



Lasciatevi ispirare da
centinaia di applicazioni e
innumerevoli progetti
realizzati con i Prodotti di
Bamboo MOSO®:



► www.moso-bamboo.com/referenze

MOSO® Mastering Bamboo

Soluzioni illimitate con i prodotti in bambù MOSO®:

MOSO® sviluppa e crea prodotti in bambù per uso interno ed esterno che soddisfano elevati requisiti tecnici e hanno i più alti standard di qualità, esaltando al contempo la bellezza delle applicazioni. Le soluzioni sono realizzate utilizzando la risorsa sostenibile e rinnovabile per eccellenza: il bambù Moso.

Con oltre 25 anni di esperienza, MOSO® è riconosciuto come il marchio leader mondiale nel settore del bambù, grazie alla sua attenzione alla qualità del prodotto, all'innovazione e alla sostenibilità. Con un team internazionale e partner in più di 60 paesi, MOSO® è alla continua ricerca di nuove applicazioni e soluzioni realizzabili con la pianta a crescita più rapida del mondo. La prova è l'impressionante lista di progetti e di referenze che mostrano le infinite possibilità che si hanno con i prodotti in bambù MOSO®

Oltre ai gruppi di prodotti MOSO® Bambù Pavimenti e Bambù Outdoor, MOSO® offre un incredibilmente vasto assortimento di pannelli, tranciati e travetti in molti formati, spessori, colori e stili. Questi prodotti sono utilizzati in tutto il mondo per varie applicazioni: rivestimenti a parete, controsoffittature, serramenti, porte, scale, mobili, cucine e molto altro, consentendo una combinazione ideale con il nostro assortimento di pavimentazioni.

Oltre a tutto questo, grazie alla sua esperienza, MOSO® è in grado di sviluppare per le industrie soluzioni in bambù uniche e personalizzate al fine di soddisfare i requisiti più severi. Nel mercato dei prodotti in bambù, MOSO® è riconosciuto come il marchio globale di qualità A, grazie alla sua capacità innovativa, all'esperienza e ad un network mondiale. La prova è l'impressionante linea di referenze come l'aeroporto Madrid, Dell'aeroporto Internazionale di Kempegowda, BMW, AkzoNobel, Texaco, Artek, Museo Guggenheim, SNCF Stazione ferroviaria Gare du Nord, Rabobank, Nazioni Unite (FAO), Iberostar, CitizenM Hotels, Veneta Cucine, ISA Yacht, AVEDA e tante altre. Per una panoramica completa di tutte le nostre referenze e clienti, visitate il nostro sito web:

www.moso-bamboo.com/references.



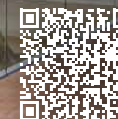
MOSO® Bamboo UltraDensity®

Heavy duty flooring



SNCF - Stazione ferroviaria Bordeaux Saint Jean, Bordeaux, Francia

SNCF AREP 49617 kg CO₂



Italia:

Moso Italia S.R.L.

Via Antonio Locatelli 86
20853 Biassono (MB)
Italia
T +39 (0)39 900 5440
mosoitalia@moso.eu

Sede centrale:

Moso International B.V.

Adam Smithweg 2
1689 ZW Zwaag
Paesi Bassi
T +31 (0)229 265 732
info@moso.eu

Spagna, Francia, Portogallo,
Africa Del Nord, America Latine
e Medio Oriente:

Moso Europe S.L.U.

C/ Pau Claris, 83 - Principal 2ª
08010 Barcelona
Spagna
T +34 (0)93 574 9610
contact@moso.eu

Africa subsahariana::

Moso Africa Pty. Ltd.

7 Glosderry Road Kenilworth
7708 Cape Town
Sudafrica
T +27 2167 11214
contact@moso-bamboo.co.za

North America:

Moso North America HQ

Lansdale PA
Stati Uniti d'America
T: +1 855 343 8444
info@moso-bamboo.com


Paesi del CCG e arabi:


Moso MENA

P.O. Box: 410684
Dubai - Emirati Arabi Uniti
T: +971 4 8324934
mosomena@moso-bamboo.com

www.moso-bamboo.com

 Landmark
Vastgoed
Management

 Hans Gorter

 16629 kg CO₂

moso®

Mastering
bamboo

IT 2024