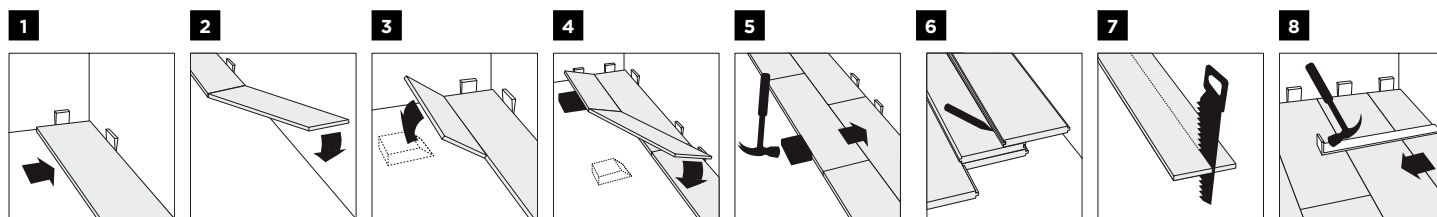


instrucciones de instalación bamboelite premium (tarima flotante click)



antes de instalar

- Para aclimatar el producto, colocar las cajas en el suelo de la habitación donde se instalará unos 48 horas antes de instalar a una temperatura media de 18°-21°C (40-65% de humedad). Después de abrir el paquete de papel de aluminio o caja, las lamas tienen que instalarse inmediatamente.
- Tomar nota que el suelo tendrá que tener una temperatura de mínima de 18°C. Superficie: debe ser estable, porosa, libre de suciedad, polvo, cera, grasa o solventes, seca y sin rajaduras.
- Una excesiva humedad puede dañar el suelo. El máximo nivel de humedad permitido para el sub suelo es: hormigón 1,8%, aglomerado 7-9%, anhídrido 0,3%.
- Aconsejamos el uso de una membrana inferior PE contra la humedad (min. 0,2mm).
- Además es aconsejable colocar un material para aislamiento acústico debajo del suelo, como un PE-foam.

importante

- ¡El bambú es un producto natural! Lo que implica que pueden haber variaciones de tonos o de beta en el mismo lote. Aconsejamos se abran varias cajas y se mezclen las lamas para obtener un tono más homogéneo.
- Antes de la instalación, aconsejamos se controlen las lamas detectando posibles defectos. No aceptamos reclamaciones sobre defectos visibles una vez el producto instalado.
- El suelo debe ser instalado en último en la obra con el fin de evitar posibles daños. Cuidado con las colas que se utilizan para pegar el material al suelo que pueden atacar el acabado del producto.
- Con el fin de proteger el suelo durante años, aconsejamos se ponga protectores de fieltro debajo de los muebles como sillas, mesas, etc.
- Colocar una alfombra en la entrada del hogar para proteger el suelo del polvo y de la arena.

condiciones óptimas

- Temperatura: aprox. 18-21°C; Humedad relativa: 40-65%.
- A lo largo del año, la humedad puede ser muy baja por la calefacción o el aire acondicionado. Para mantener la humedad relativa a un nivel correcto, humidificadores deben ser instalados en los radiadores o se si trata de aire pulsado/ aire acondicionado se instalarán humidificadores eléctricos. Aconsejamos que las habitaciones estén bien ventiladas. Cuando las variaciones de temperaturas o de humedad son importantes, el material se puede contraer o expandir.

junta de dilatación

- Ese tipo de suelo se coloca principalmente con instalación flotante, consultar las instrucciones que siguen. También es posible la instalación pegado al suelo, pero requiere materiales y habilidades especiales; en este caso se aconseja efectuar la colocación a través de instaladores expertos y profesionales.
- El bambú y la madera son productos naturales muy sensibles a la humedad del aire. Una excesiva humedad provoca que el material se hinche mientras en condiciones de humedad baja se encojará. Es muy importante dejar un margen de dilatación de aproximadamente 10-15mm desde paredes o puertas. Si el suelo es más ancho de 7 metros o más largo de 12 metros, considerar un margen de dilatación mayor.

instalación

(números referidos a los dibujos de arriba)

- 1 Colocar la primera tarima en la parte izquierda de la habitación con la unión macho contra la pared.
- 2 Conectar la siguiente tarima por el lado de testa: insertar el macho con un ángulo de 45 grados y presionar hacia el suelo. Colocar las demás tarimas de la misma forma.
- 3 Colocar la segunda fila empezando por la última tarima instalada. Colocar las tarimas adyacentes con los cantos desalineados de mínimo 50cm para conseguir un motivo a "tablas". Colocar una cuña debajo de la parte final de la última tarima instalada.
- 4 Conectar la siguiente tarima por el lado de testa: insertar el macho con un ángulo de 45 grados y presionar hacia el suelo; al mismo tiempo insertar el macho por el lado longitudinal de la tarima.
- 5 Juntar las tarimas con pequeños golpes utilizando un martillo. Remover la cuña de instalación y presionar con cuidado las tarimas hacia el suelo. Colocar las demás tarimas de la misma forma.
- 6 Para medir el ancho de la última fila, colocar una tarima boca abajo sobre la última instalada con la unión macho contra la pared. Colocar una tarima de recambio arriba de la que cortaremos y hacerla deslizar hasta tocar la pared. Marcar con un lápiz el contorno de esta última para marcar el borde sobre la tarima para cortar. Dejar un poco de espacio para el margen de dilatación.
- 7 Cortar la tarima siguiendo el marco del lápiz.
- 8 Colocar la última tarima utilizando un martillo y un gancho. Insertar los separadores para obtener los márgenes de dilatación.

mantenimiento

- Los primeros mantenimientos: El mantenimiento inicial se lleva a cabo después de completar la instalación. Pregunte a su distribuidor para el producto correcto y las instrucciones de cuidado.
- Las tarimas pre-aceitadas WOCA han de recibir un tratamiento al aceite WOCA después de la instalación con el fin de optimizar su mantenimiento.
- Después de aplicar el aceite sobre la superficie, lijar la misma con un pad rojo o disco patina. Después pulir con un pad blanco o un trapo.
- Limpieza y mantenimiento: La vida útil de su tarima de bambú Moso será más larga, con un adecuado mantenimiento y una buena limpieza. Consulte su distribuidor para la selección de los productos correctos.
- Para mayor información, buscar en www.woodcaredenmark.com para pre-aceitados y en www.bona.com para pre-barnizados

zócalos

Los zócalos tienen que ser fijados a las paredes de forma que no obstaculicen el movimiento natural del suelo de bambú. Si los zócalos se fijaran directamente sobre el suelo podrían dañarlo impidiendo sus dilataciones naturales.

suelo radiante / refrescante

Este suelo puede ser colocado - bajo ciertas condiciones - sobre sistemas radiantes; consultar "MOSO® Suelos de Bambú calefacción radiante / refrescante".

nota

Aunque pongamos todos los cuidados para garantizar que nuestras instrucciones de instalación sean las más adecuadas, a veces circunstancias ajenas (ubicación, solera o procedimientos de instalación) pueden incidir sobre la calidad de la instalación. Por este motivo le aconsejamos que en caso de duda se ponga en contacto con su distribuidor.

Estas instrucciones están sujetas a posibles cambios. Para obtener la última versión, ir a www.moso.eu.

Copyright® Ningún contenido de este texto podrá ser reproducido sin el previo consentimiento por escrito de Moso Internacional BV.